

N P.PT.01 mq 3,55 h.g 5,61 ml 7,53 h.co 2,70 note - pav ceramica zoc assente, riv. a parete riv ceramica, h. 2,00 cont lastra antiumido	N P.PT.02 mq 3,71 h.g 5,61 ml 7,70 h.co 2,70 note - pav ceramica zoc assente, riv. a parete riv ceramica, h. 2,00 cont lastra antiumido	N P.PT.03 mq 6,97 h.g 5,61 ml 10,63 h.co 3,73 note - pav ceramica zoc assente, riv. a parete riv ceramica, h. 2,00 cont lastra antiumido	N P.PT.04 mq 1,35 h.g 5,61 ml 4,76 h.co 3,73 note parete wc singoli h.2,40 pav ceramica zoc assente, riv. a parete riv ceramica, h. 2,00 cont lastra antiumido
N P.PT.05 mq 1,35 h.g 5,61 ml 4,76 h.co 3,73 note parete wc singoli h.2,40 pav ceramica zoc assente, riv. a parete riv ceramica, h. 2,00 cont lastra antiumido	N P.PT.06 mq 1,35 h.g 5,61 ml 4,76 h.co 3,73 note parete wc singoli h.2,40 pav ceramica zoc assente, riv. a parete riv ceramica, h. 2,00 cont lastra antiumido	N P.PT.07 mq 6,32 h.g 5,61 ml 10,63 h.co 3,73 note - pav ceramica zoc assente, riv. a parete riv ceramica, h. 2,00 cont lastra antiumido	N P.PT.08 mq 1,35 h.g 5,61 ml 4,76 h.co 3,73 note parete wc singoli h.2,40 pav ceramica zoc assente, riv. a parete riv ceramica, h. 2,00 cont lastra antiumido
N P.PT.09 mq 1,35 h.g 5,61 ml 4,76 h.co 3,73 note parete wc singoli h.2,40 pav ceramica zoc assente, riv. a parete riv ceramica, h. 2,00 cont lastra antiumido	N P.PT.10 mq 1,35 h.g 5,61 ml 4,76 h.co 3,73 note parete wc singoli h.2,40 pav ceramica zoc assente, riv. a parete riv ceramica, h. 2,00 cont lastra antiumido	N P.PT.11 mq 6,36 h.i - ml 13,31 h.co - note - pav gres zoc gres riv assente cont assente	N P.PT.12 mq 5,02 h.g 2,20 ml 8,97 h.co - note - pav gres zoc assente, riv. a parete riv ceramica, h. 2,00 cont assente
N P.PT.13 mq 2,55 h.g 2,20 ml 6,59 h.co - note - pav ceramica zoc assente, riv. a parete riv ceramica, h. 2,00 cont assente	N P.PT.14 mq 1,57 h.g 2,20 ml 5,04 h.co - note - pav ceramica zoc assente, riv. a parete riv ceramica, h. 2,00 cont assente	N P.PT.15 mq 1,58 h.g 2,20 ml 5,08 h.co - note - pav ceramica zoc assente, riv. a parete riv ceramica, h. 2,00 cont assente	N P.PT.16 mq 1,57 h.i - ml 10,64 h.co 2,70 note - pav ceramica zoc assente, riv. a parete riv ceramica, h. 2,00 cont lastra antiumido
N P.PT.17 mq 3,55 h.i - ml 8,31 h.co 2,70 note - pav ceramica zoc ceramica riv assente cont lastra antiumido	N P.PT.18 mq 3,23 h.i - ml 9,18 h.co 4,22 note - pav ceramica zoc ceramica riv assente cont quadrotte	N P.PT.19 mq 3,09 h.i - ml 7,15 h.co 2,70 note - pav ceramica zoc assente, riv. a parete riv ceramica, h. 2,00 cont lastra antiumido	N P.PT.20 mq 49,21 h.i - ml 32,30 h.co 6,55 note - pav gres zoc gres riv assente cont Gyptone o similare
N P.PT.21 mq 54,78 h.i - ml 31,32 h.co 5,55 note - pav gres zoc gres riv assente cont Gyptone o similare	N P.PT.22 mq 13,22 h.i - ml 14,56 h.co 5,55 note - pav gres zoc gres riv assente cont Gyptone o similare	N P.PT.23 mq 13,20 h.i - ml 14,56 h.co 5,55 note - pav gres zoc gres riv assente cont Gyptone o similare	N P.PT.24 mq 60,88 h.i - ml 31,34 h.co 5,55 note - pav gres zoc gres riv assente cont Gyptone o similare
N P.PT.25 mq 2,66 h.i - ml 6,58 h.co 2,70 note - pav gres zoc gres riv assente cont lastra	N P.PT.26 mq 62,19 h.i 4,86 ml 27,31 h.c. 6,91 note - pav gres zoc gres riv assente cont assente	N P.PT.27 mq 460,93 h.i 4,86 ml 199,13 h.c. 6,76 note - pav gres zoc gres riv assente cont assente	N P.PT.28 mq 627,15 h.i - ml 104,27 h.co 7,34 note - pav gres zoc gres riv assente cont lastra
N P.PT.29 mq 89,64 h.i - ml 42,97 h.co 6,90 note - pav gres zoc gres riv assente cont Gyptone o similare			

NOTE:

- **TUTTE LE MISURE DOVRANNO ESSERE VERIFICATE IN SEDE DI REDAZIONE DI PROGETTO ESECUTIVO;**
- **LA POSIZIONE DEGLI ARREDI È INDICATIVA;**
- **I PUNTI DI ESTRAZIONE D'ARIA A PAVIMENTO DOVRANNO ESSERE VERIFICATI IN CANTIERE.**



CAMERA DI
COMMERCIO
MILANO
MONZABRIANZA
LODI

C.C.I.A.A. MILANO
MONZABRIANZA
LODI

Via Meravigli 9/b
21123 MILANO

Responsabile Unico del Procedimento: arch. Giovanni Pellegrinelli

SALONE DEL FUTURO

PROGETTO DEFINITIVO

TAVOLA
A02.1

SCALA: 1/100



Sede legale: Piazza Sallustiana, 21 - 00187 Roma
C.F./P.I. 04789421000
Capitale Sociale € 1.318.941,00



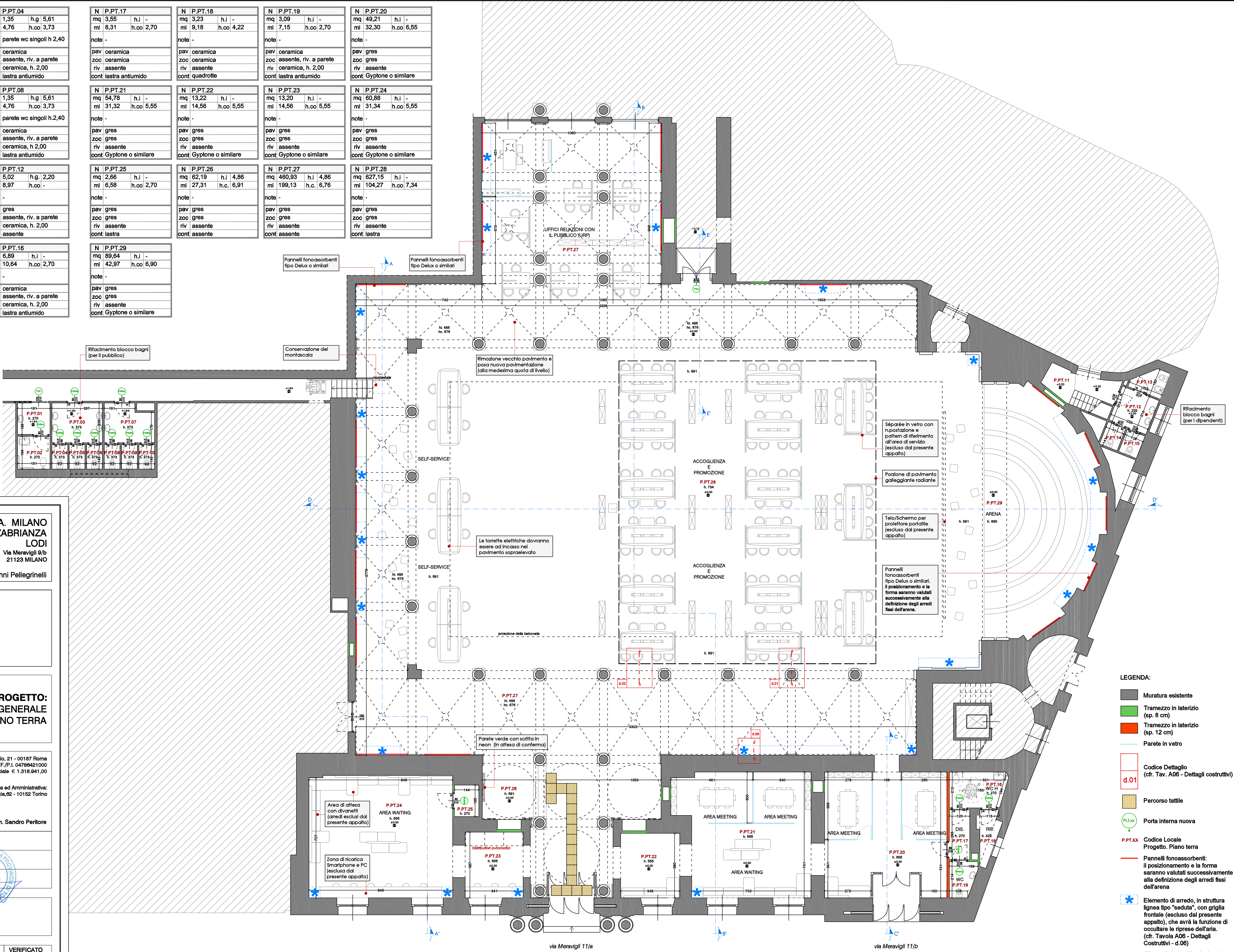
Direzione Tecnica ed Amministrativa:
Via Perugia, 62 - 10152 Torino

DIRETTORE TECNICO: Arch. Sandro Peritore

PROGETTISTA	Arch. Sandro Peritore
CAPO COMMESSA	Ing. Andrea Giarretto
COLLABORATORI	Arch. Simona Faggiani

CONSULENTI	OPERE EDILI: GAP STUDIO STRUTTURE: Ing. Claudio Marabelli IMPIANTI ELETTRICI: Ing. L. Tannoia IMPIANTI FLUIDOMECCANICI: Ing. L. Ghia ACUSTICA: Ing. Matteo Bosia
------------	--

REV.	PROTOCOLLO	DATA	DESCRIZIONE	REDATTO	VERIFICATO
0	21600_PD_91397	10/19	emissione	GAP STUDIO	Peritore
1	21600_PD_92669	11/19	revisione	GAP STUDIO	Peritore
2					



- LEGENDA:**
- Muratura esistente
 - Tramezzo in laterizio (sp. 8 cm)
 - Tramezzo in laterizio (sp. 12 cm)
 - Parete in vetro
 - Codice Dettaglio (cfr. Tav. A06 - Dettagli costruttivi)
 - Percorso tattile
 - Porta interna nuova
 - Codice Locale Progetto. Piano terra
 - Pannelli fonoassorbenti: Il posizionamento e la forma saranno valutati successivamente alla definizione degli arredi fissi dell'arena
 - Elemento di arredo, in struttura lignea tipo "seduta", con griglia frontale (escluso dal presente appalto), che avrà la funzione di occultare le riprese dell'aria. (cfr. Tavola A06 - Dettagli Costruttivi - d.06)
- N.B.** Gli arredi riportati in planimetria non saranno oggetto di appalto; sono stati indicati per una migliore comprensione dell'utilizzazione degli spazi